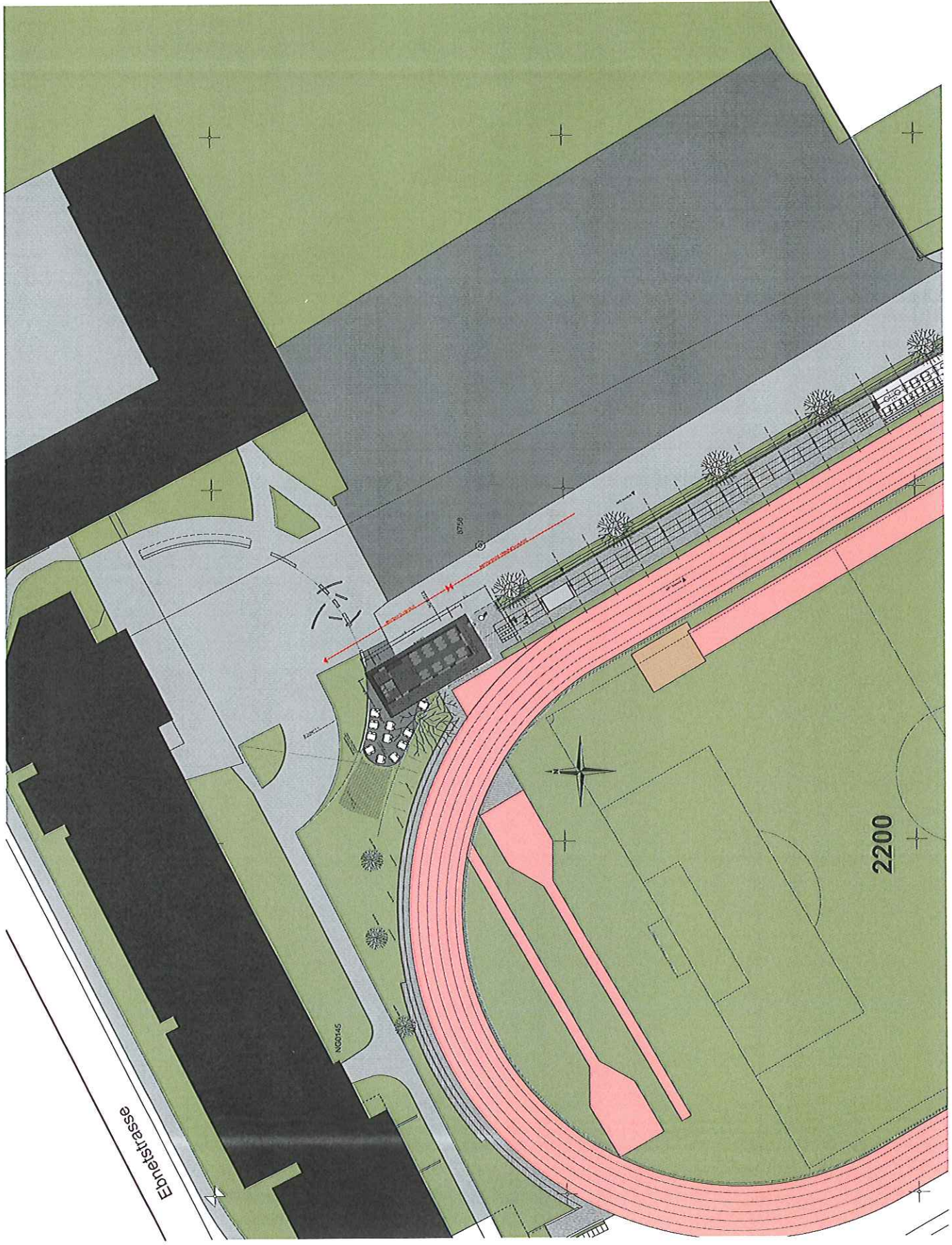


AUSBAUVARIANTEN  
CLUBHAUS SPORTPLATZ EBNET  
JANUAR 2015



Z:\04-Bau\103-Clubhaus Ebnat\103-Clubhaus Ebnat.dwg 20. JANUAR 2015 15:00 A3 539 LUKAS LIECHTI 20. JANUAR 2015 15:00		539 BE_03 UMGEBUNG planiert 1:500 A3 projektieren 539 LUKAS LIECHTI 20. JANUAR 2015 15:00	539 BE_03 UMGEBUNG planiert 1:500 A3 projektieren 539 LUKAS LIECHTI 20. JANUAR 2015 15:00
539 BE_03 UMGEBUNG planiert 1:500 A3 projektieren 539 LUKAS LIECHTI 20. JANUAR 2015 15:00	539 BE_03 UMGEBUNG planiert 1:500 A3 projektieren 539 LUKAS LIECHTI 20. JANUAR 2015 15:00	539 BE_03 UMGEBUNG planiert 1:500 A3 projektieren 539 LUKAS LIECHTI 20. JANUAR 2015 15:00	539 BE_03 UMGEBUNG planiert 1:500 A3 projektieren 539 LUKAS LIECHTI 20. JANUAR 2015 15:00

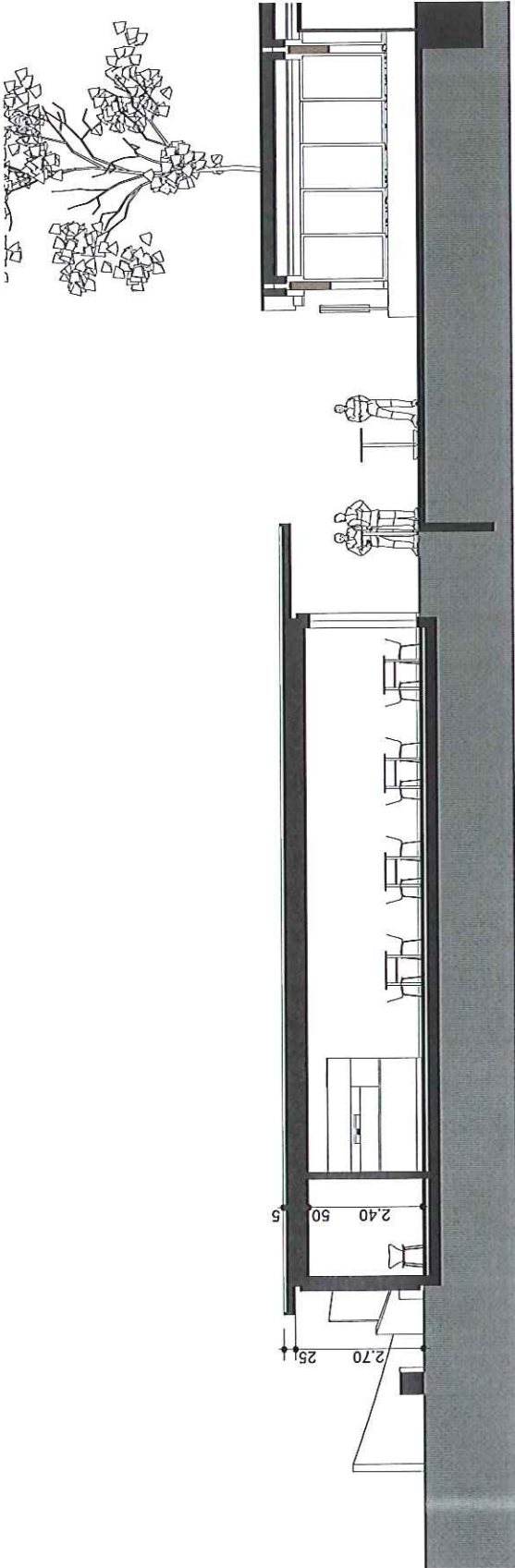




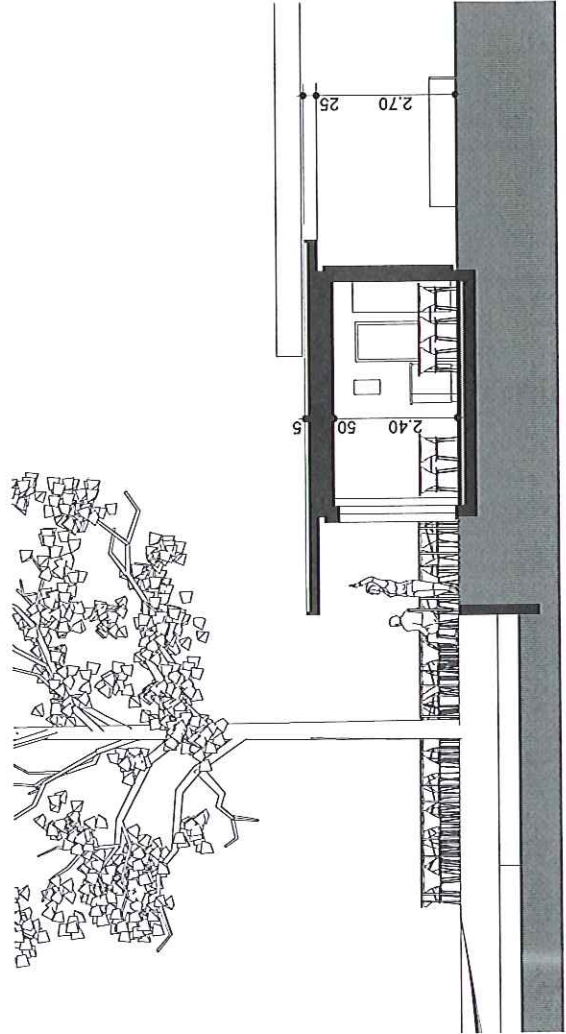




Architekt Nobus CLUBHAUS Ebnat Sportplatz Ebnat, 8100 Hetschli		Architekt Friedrich & Schmid Postfach 8, 8000 Zürich		Architekt Nobus CLUBHAUS Ebnat Sportplatz Ebnat, 8100 Hetschli	
Bauplaner SCHNITTE		Bauplaner SCHNITTE		Bauplaner SCHNITTE	
Maßstab 1:100		Maßstab 1:100		Maßstab 1:100	
Blattgröße A3		Blattgröße A3		Blattgröße A3	
Projektname 539		Projektname 539		Projektname 539	
Gezeichnet LUKAS LICHTI		Gezeichnet LUKAS LICHTI		Gezeichnet LUKAS LICHTI	
Datum 12. JUNI 2013		Datum 12. JUNI 2013		Datum 12. JUNI 2013	
Notiert		Notiert		Notiert	

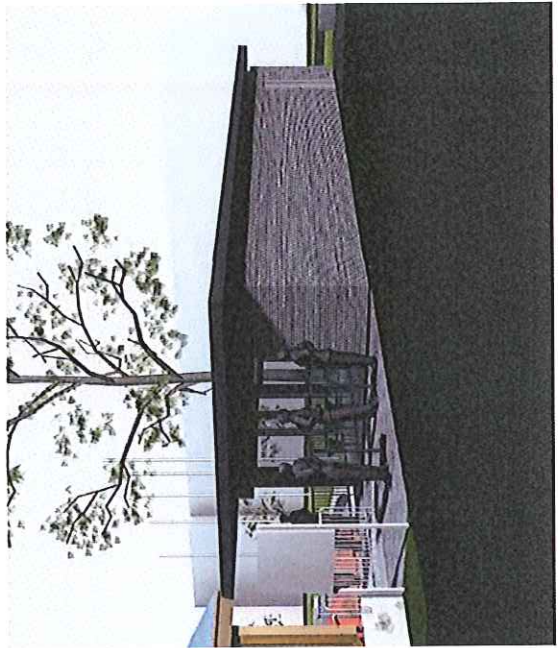


LÄNGSSCHNITT

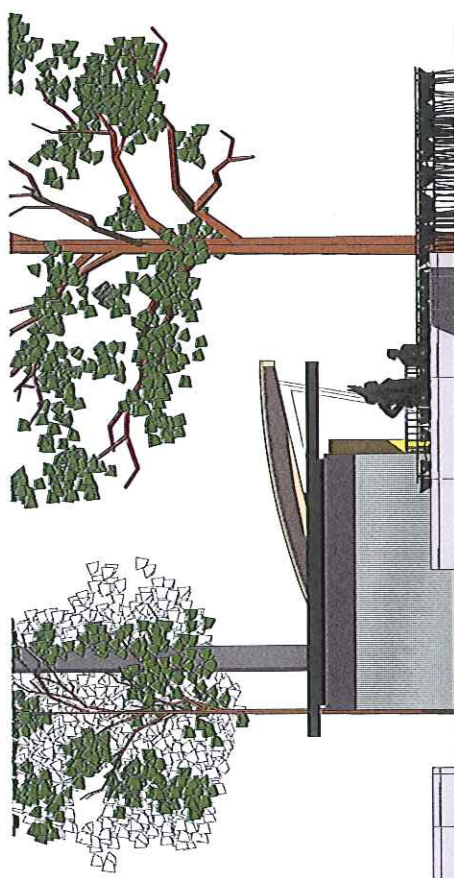


QUERSCHNITT

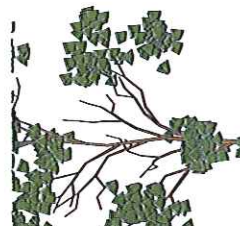
Bauherren <b>Neubau CLUBHAUS Ebneth</b> Sportplatz Ebneth, 9100 Herrsbau		Architekt Prof. Dr. Ingrid Isenhardt Ingrid Isenhardt Architects		Maßstab 1:100		Planungsjahr A3		Projektnummer 539		Zeichner LUKAS LIECHT		Datum 12. JUNI 2013		Titel Fassade	
ZUGRIFFSZEICHNUNG - DRUCKFORMALEREIENSTELLE FÜR DRUCK UND ANZEIGEN															



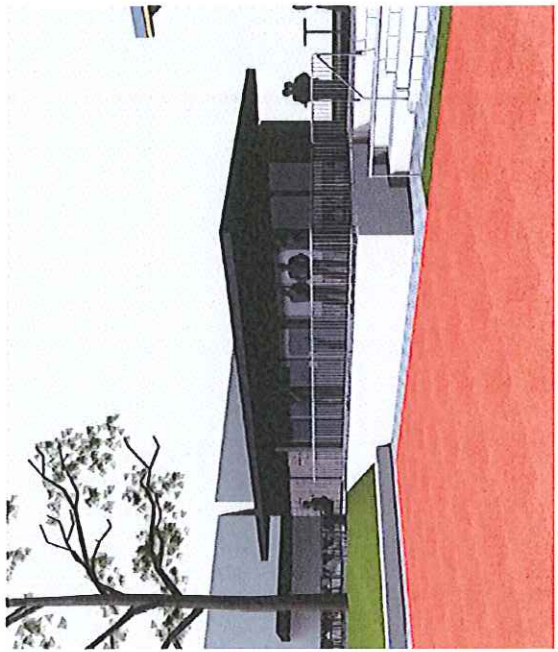
SÜDOST



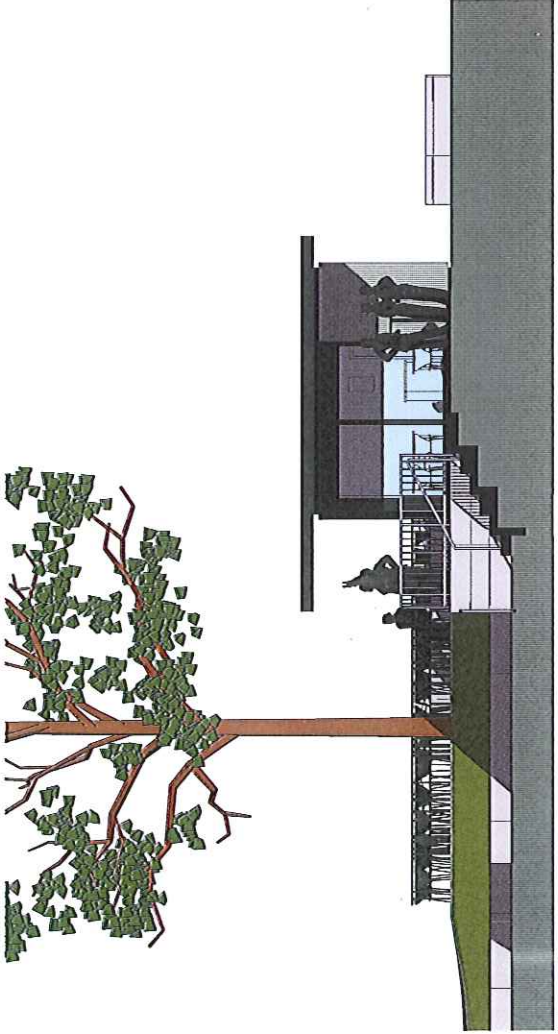
SÜDWEST



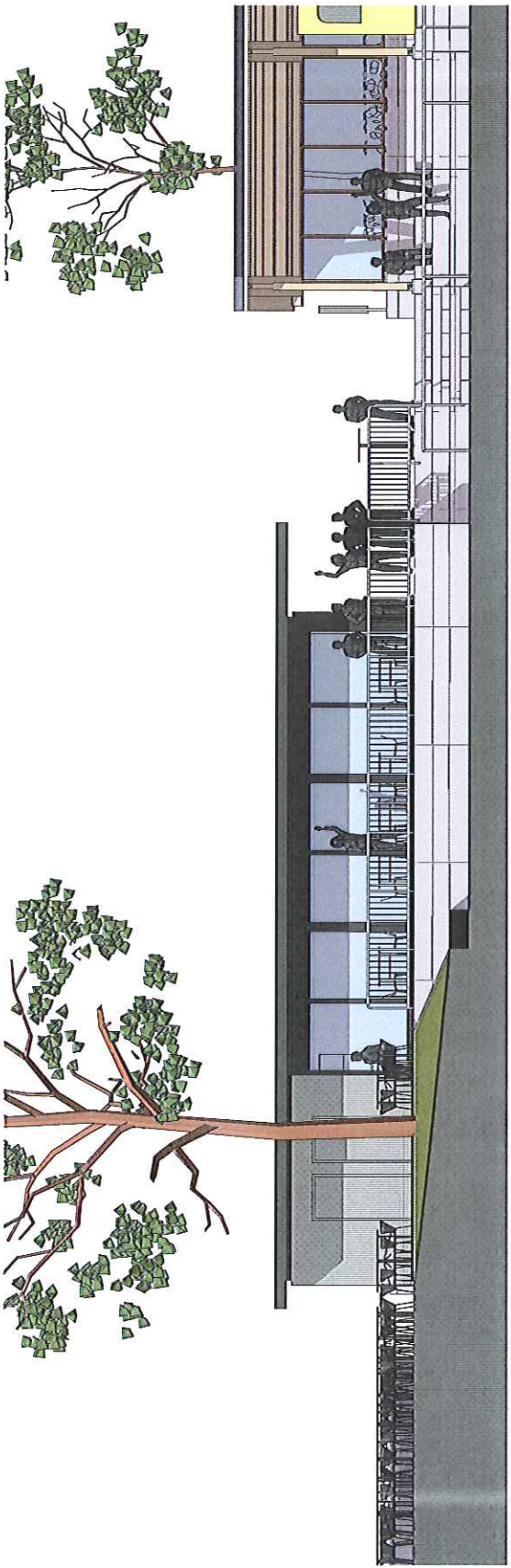




SÜDOST



SÜDWEST



Bauherren <b>Neubaubüro CLUBHAUS Ebnat</b> Sportplatz Ebnat, 5100 Hertschwil		Auftraggeber Gemeinde Hertschwil, Hertschwil-Clubhaus Postfach 10, 5100 Hertschwil		Architekt Lukas Licht Postfach 10, 5100 Hertschwil	
Plannummer <b>639_BE_05</b>	Fassaden <b>FASSADEN SÜDEN</b>	Projektname <b>639</b>	Projektphase <b>A3</b>	Maßstab <b>1:100</b>	Datum <b>12. JUNI 2013</b>
2. Vorstudie - Konzept für Hertschwil-Clubhaus mit 13. und 14. Stockwerk		nicht			





**Neubau Mehrzweckpavillon Sportanlage Ebnet Herisau  
Baubeschrieb**

Gesamprojekte mit allen Ausbaumodulen  
Gliederung nach BKP  
28. September 2015

0	<p><b>Grundstück</b> Grundeigentümer Einwohnergemeinde Herisau</p> <p><b>000 Erschliessung durch Leitungen</b> Grab- und Leitungsarbeiten, Kostenschätzung Tiefbau Gemeinde: - Kanalisationsleitungen - Elektroleitungen - Wasserleitungen</p> <p><b>1 Vorbereitungsarbeiten</b></p> <p><b>11 Räumungsarbeiten</b> Räumungen, Rodungen Hecke, Föhre etc.</p> <p><b>2 Gebäude</b></p> <p><b>211 Baumeisterarbeiten</b> Bauteileninstallation Baugrubenaushub, Erdarbeiten Koffering mit 25 cm Mispap-Dämmschicht, Plattenfundation gemäss Bodenbeschaffenheit Oberfläche abtalischiert für Aufnahme einer Holzbaukonstruktion Gerölpackung rund um das Gebäude einbringen Kanalisation im Gebäude Beton- und Stahlbetonarbeiten, Mauerarbeiten Stirndämmungen, Verschiedenes</p> <p><b>214 Montagebau in Holz</b> Bauteileninstallationen Traggerippe Zimmermanns- und Ingenieurlolzbau, Holztafelbau, Stahltafelbau, Aussenwände aus werkseitig vorgefertigten Elementen ausgedämmt, Ständerkonstruktion mit umlaufendem Rahmen Innenwandelemente Holzkonstruktion: tragend, Naturbehandlung Innere Holzstützen, Naturbehandlung Äussere Bekleidungen: Liegende Schalung z.Bsp. Fichte, 1x vorvergraut Dächer, Unterkonstruktion, Dachgesimse: Dachkonstruktion aus werkseitig vorgefertigten Elementen, ausgedämmt inkl. Vordachaustragungen Innenraum- und Vordachuntersicht Mehrschichtplatte roh belassen.</p> <p><b>2212 Fenster und Aussetüren (Grundausführung Lochfenster)</b> Fenster aus Holz, Isolierverglasung 0.7 W/m2K, Einzelfenster mit Brüstungen, zusätzlich: 2 Holz-Hebeschiebeteilelemente und 2 Festverglasungselemente mit Eckverbindung, über Eck raumhohes, Fensterelement fest verlast, inkl. Zuschlag 3-fach-Glas 0.7 W/m2K Aussetüren Rahmenentüren Alupan, innen behandelt, aussen mit aufgebracht Schaltungsstruktur wie Aus- santassade</p> <p><b>222 Spenglerarbeiten</b> Profillechabdeckung für Flachdachabschluss, Einfassungen Übergang Wand zu Dach, Blitzschutz</p>
224	<p><b>Bedachungsarbeiten</b> Flachdachausbildung: Dachaufbau mit zusätzlicher Wärmedämmung (Gefälls-Dämmung) und bituminösen Dichtungsbahnen, Dämmwert 0.22 W/m2K, extensive Begrünung</p> <p><b>225.2 Spezielle Dämmungen und Feuchtigkeitsabdichtungen</b> Diverse Abdichtungen und Dämmungen Sockelbereich</p> <p><b>227 Äussere Oberflächenbehandlungen</b> Äussere Holzschutzarbeiten durch Holzbauer</p> <p><b>228.2 Lamellenstoren (Ausbaumodul 3)</b> Äussere Lamellenstoren elektrisch mit Windsicherung</p> <p><b>228.3 Sonnenstoren (Ausbaumodul 3)</b> Rafflamellenstoren für Beschattung und Verdunkelung</p> <p><b>230 Elektroinstallationen</b> Apparate Haupt- und Unterverteilung Starkstrominstallationen gemäss Elektro-Projekt Leuchten und Lampen innen und Aussen (Decke innen und Vordachbereich aussen)</p> <p><b>235 Schwachstrom</b> Schwachstrominstallation: 1 IT-Anschluss, zus. Leerrohre (ohne Apparate/Geräte)</p> <p><b>237 Gebäudeautomation</b> Storensteuerung und Bedienung</p> <p><b>238 Bauprovisorien</b> Elektroprovisorien für die Bauzeit</p> <p><b>240 Heizungsanlagen (Ausbaumodul 1)</b> Die Wärmeerzeugung erfolgt über eine Split Luft/Wasser-Wärmepumpe installiert im Aussenbereich (Dachaufstellung) verbunden mit der entsprechenden Technik im Innenbereich, inkl. integriertem Warmwasserboiler, über einen Aussefühler kann die gewünschte Raumtemperatur gesteuert werden. Die Wärmeverteilung erfolgt im Clubraum über Wandradiatoren an der Rückseite. Der Warmwasserboiler wird ausserhalb der Heizperiode elektrisch gespiesen, im Winter durch die WP-Anlage</p> <p><b>254 Sanitär-Leitungsinstallationen</b> Verteilbatterie im Technikraum, sämtliche Kalt- und Warmwasserleitungen zu den Verbraucherstellen in Kunststoff- oder Chromstahlrohren fertig angeschlossen, Abwasserleitungen in Kunststoffrohren. Schlauchhahnenanschluss im Aussenbereich beim Sitzplatz. Sanitärapparate laut separater Apparateliste.</p> <p><b>258 Kücheneinrichtungen (Grundausführung)</b> Grundausstattung Einbauküche 4 Elemente mit Herd, Backofen, Haushalt-Geschirrspüler, Abfallfach, Becken- und Tropfteil, Dampfabzug</p> <p><b>273.0 Bartheke (Ausbaumodul 4)</b> Zusatzelemente als Bartheke mit Stauraum, 4 Elemente, ohne Installationen</p> <p><b>273.3 Innentüren aus Holz</b> 1 Stk. Flügel-Innentüre mit Holzrahmen und beschichtetem Röhrenspanntürlatt</p> <p><b>273.3 Schreinerarbeiten</b> Gestelle in den Nebenräumen, Küchenrückwand</p> <p><b>275 Schliessanlagen</b> Kaba Sicherheitszylinder bei allen Aussetüren auf bestehende Schliessanlage oder separat</p>



- 281.7 Bodenbeläge**  
Fugenlose Bodenbeläge im Hauptraum: Epoxidharzbelag direkt auf Betonboden aufgebracht inkl. allen Wandanschlüssen, Sockelausführung
- 282.5 Wandbekleidungen aus Holz**  
Wandverkleidungen inkl. Lattung und Dämmung
- 283.4 Deckenbekleidungen**  
Akustik-Täfer
- 285 Materarbeiten**  
Kleinere Innere Oberflächenbehandlungen, ggf. Wände und Decke, Türen
- 286 Bauaustrocknung**  
Grundsätzlich sind die erforderlichen natürlichen Austrocknungszeiten einzuhalten. Bei speziellen Vor-  
kommnissen kann die Bauleitung über die zu treffenden Massnahmen entscheiden.
- 287 Baureinigung**  
Reinigung während der Bauzeit laut Weisung der Bauleitung. Schlussreinigung (als Baureinigung).
- 291 Architekt**  
Planungshonorare Pauschal inkl. Baugesuch mit Energienachweis
- 292 Bauingenieur Holzkonstruktion**  
Vorstatik, Statik, Baukontrollen und Ausführungsplanung, Pauschal inkl.
- 4 Umgebung / Erschliessung**
- 42 Gartenanlagen**  
Verbundsteinplatz im Vordach- und Anschlussbereich, Ergänzung zu den bestehenden Flächen, sicherfä-  
hig (Vlies, Koffer, Spitt, Verbundstein, Randausbildung)  
Gartensitzplatz chausstert, sicherfähig (Rasenkantenstein, Vlies, Koffer, Vlies, Chausisierung Netztafer)  
Betonblocksteine als Sitzbankelement und Abgrenzung Rasenfläche, 10.50ml  
Pflanzungen, Rasen-Ansaat (Instandstellungen und Ergänzungen)
- 5 Baunebenkosten**
- 51 Bewilligungen, Gebühren**  
Baugespann (gemeindeintern keine Bewilligungsgebühren)
- 511 Baugespann**  
Einmessen, stellen und demontieren von Visierstangen
- 512.0 Anschlussgebühren Kanalisation**  
Schätzung Gemeinde
- 512.1 Anschlussgebühren Elektrizität**  
Schätzung Gemeinde
- 512.4 Anschlussgebühren Wasser**  
Schätzung Gemeinde
- 524 Planungsnebenkosten**  
Vervielfältigungen, Plankopien, Planunterlagen Geometer, Vervielfältigungen, Reproduktionen

- 531 Bauzeitversicherungen**  
Obligatorische Gebäudeversicherung
- 532 Spezialversicherungen**  
Bauherrn-Haftpflicht- und Bauwesenversicherung (in Pauschalversicherung Gemeinde enthalten)
- 9 Ausstattung**
- 90 Möbel**
- 93 Geräte**  
Annahme Pauschalbudget (Kostendach Fr. 20'000.-)
- Abteilung Hochbau/Ortsplanung, Gemeindebaumeister  
Heisau, 16. April 2015  
Rev. 28. September 2015